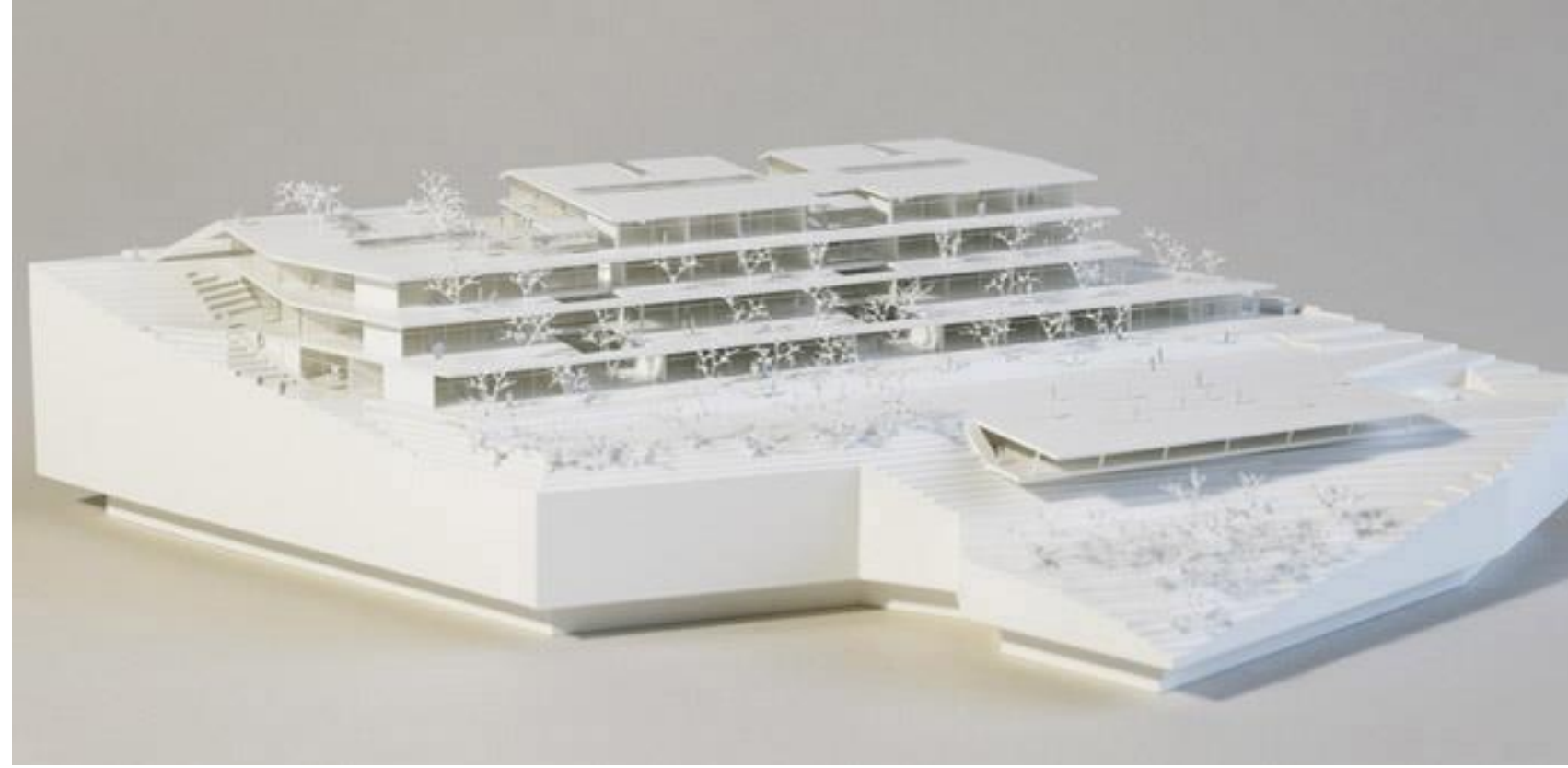


Neubau BG/BRG Tullnerbach



Einreicher / Firmenname: KARO Metall GmbH
Art der Leistung: Pfosten-Riegel-Fassade
Projektstandort: Norbertinumstraße 7, 3013 Tullnerbach
Bauherr / Auftraggeber: Bundesimmobiliengesellschaft m.b.H.,
 Abt. Unternehmensbereich Schulen, 1020 Wien
Planer / Architekt: Fasch & Fuchs Arch. ZT GmbH, 1060 Wien
Ausführung/Werkplanung: Juni 2021 – Juni 2023



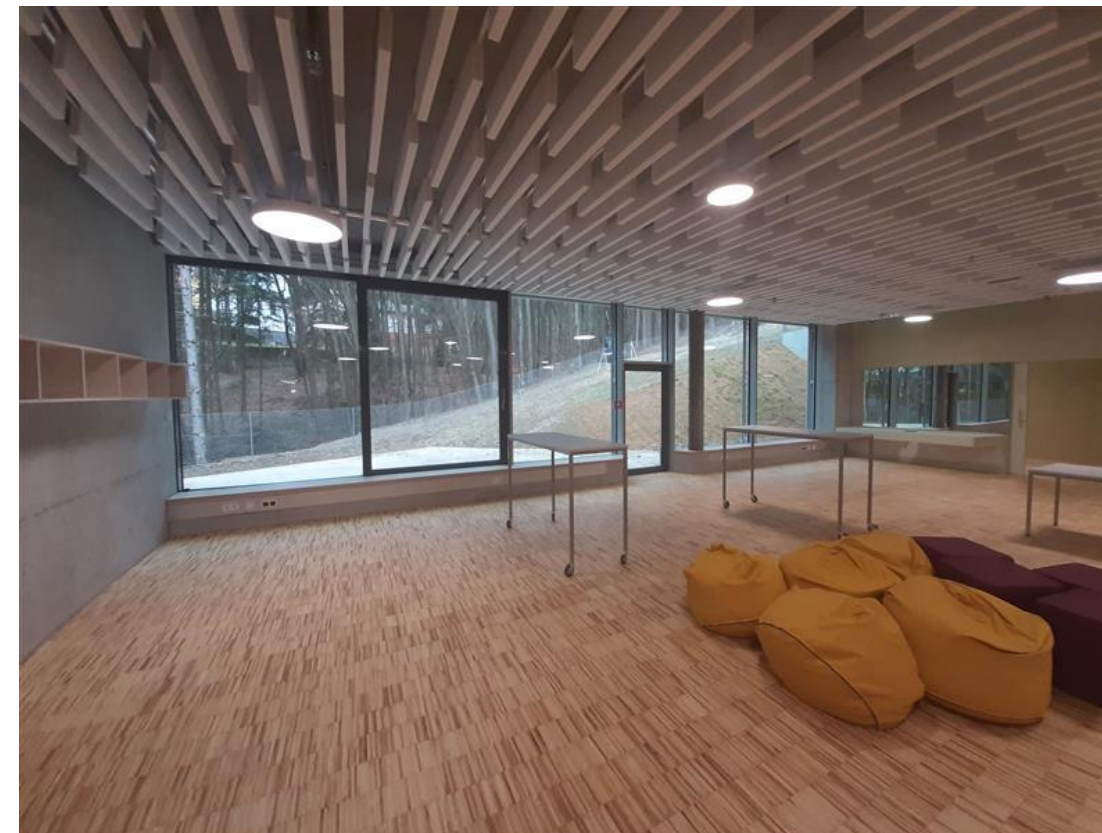
Realisiert wurden PR-Fassaden in Schüco FWS50SI sowie Glasdachkonstruktionen und zwei komplette Stahl PR-Fassaden inkl. sämtlichem Außen und Innenliegendem Sonnenschutz.

Besondere Herausforderung bestand bei diesem Projekt durch die Hanglage bzw. das rückseitige Baufeld mit beschränkten Zufahrtmöglichkeiten für Kran etc. sowie die generelle Baustellenzufahrt, welche nur durch eine einspurige Bahnunterführung möglich war (LKW umladen etc.)

Auftragssumme: 2.289.000 Mio.€

Leistungsumfang:		
Vorbaumarkise auf PR-Fassade	Warema – easy Zip	203 Stk
Verdunkelung (innen)	Warema VDA easy Zip	42 Stk
Wintergartenmarkise (außen)	Warema Climara W20	35 Stk

PR-Fassade Aluminium	Schüco FWS50 SI	1753 m ²
PR-Fassade Stahl	Raico Therm+ S-I	327 m ²
PR-Glasdach Aluminium	Schüco FWS60 SI	244 m ²
Oberlicht begehbar	KARO-Eigenfertigung	86 m ²
Hebeschiebetüren in PR-Fassade	Schüco ASE 80 HI	63 Stk
Einsatzelement Tür 1-flg.	Schüco ADS 75	30 Stk
Autom. Drehtürantrieb	Geze EMD F	2 Stk
Einsatzelement DK-Fenster	Schüco AWS BS 75 Si	20 Stk



Bildrechte: KARO Metall GmbH

